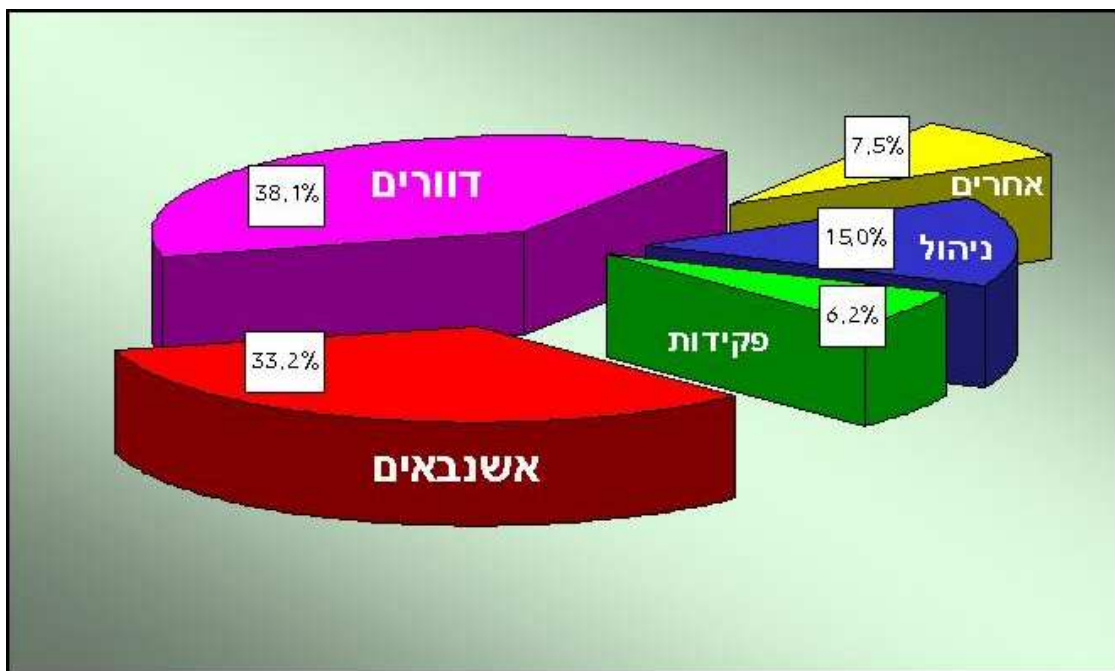




בשנת 2006 הועסקו בחברת דואר ישראל 4,482 עובדים קבועים, חוזים וארעיים במשרות שלמות בממוצע שנתי. מספר העובדים במשרות שלמות וחלקיות היה 4,964 עובדים. בנוסף העסיקה חברת דואר ישראל סוכני דואר, קבלנים לחלוקת דואר ועובדים מתברות כח אדם, שהועסקו במיון, חלוקת דואר, שליחים, נהגים, הקלדה ופקידות. מספר השעות הנוספות הסתכם בשנת 2006 בכ- 1,597,500. מספר השעות הנוספות בממוצע למשרה הסתכם ב- 30 לחודש.

התפלגות המשרות במרחבים לפי מקצועות, 2006 (באחוזים)



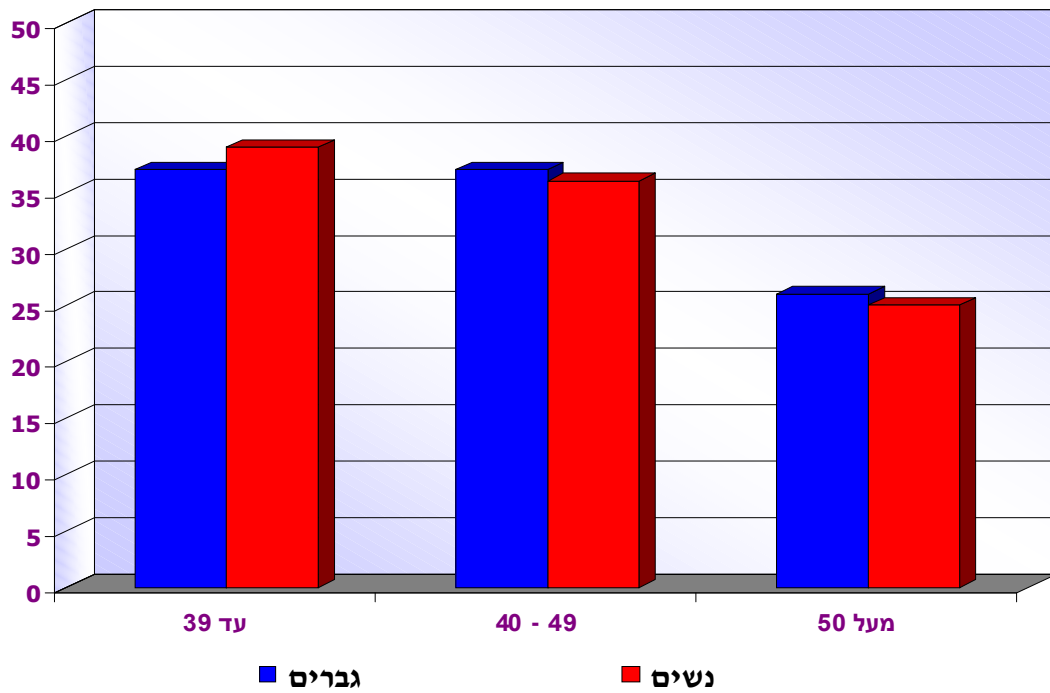
התפלגות העובדים לפי גיל ומין

38% מכלל עובדי חברת דואר ישראל מצויים בקבוצות הגילאים עד 39.
כ- 36% נכללים בקבוצות גיל שבין 40 ל- 49 ו 26% הם בני 50 ומעלה.
הגיל הממוצע של עובדי חברת דואר ישראל הוא 44 שנים.

כ- 50.4% מכלל עובדי חברת דואר ישראל הינם גברים וכ- 49.6% נשים.

כ- 26% מכלל הגברים וכ- 25% מכלל הנשים הינם בני 50 ומעלה.

התפלגות העובדים לפי גילאים, בשנת 2006 (באחוזים)



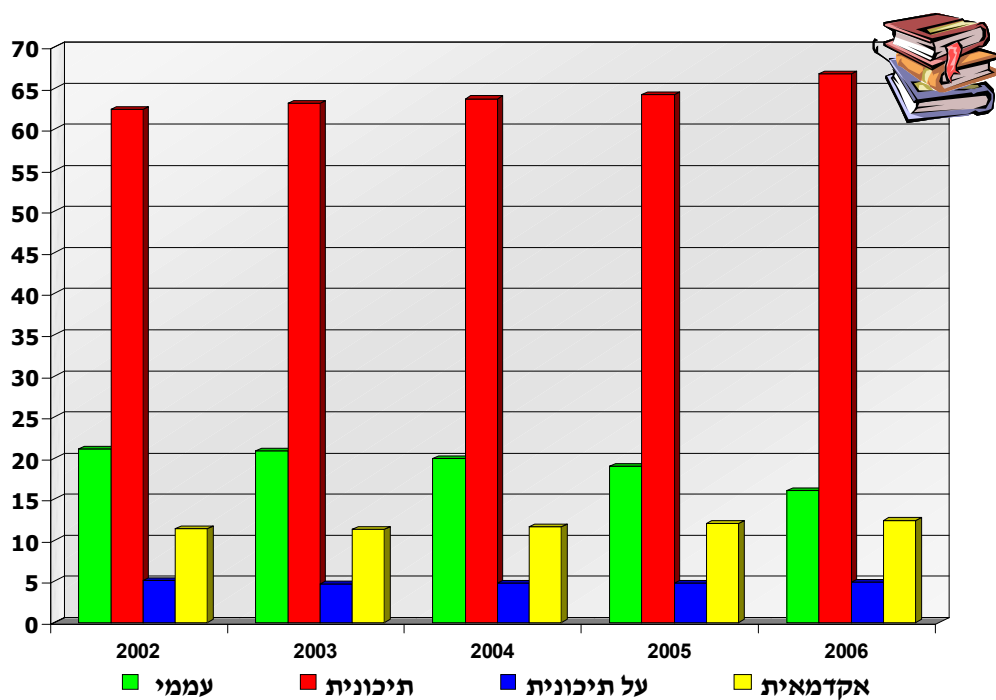
התפלגות העובדים לפי רמת השכלה

יותר מ- 17% מעובדי חברת הדואר היו בשנת 2006 בעלי השכלה על-תיכונית וגבוהה, כאשר יותר מ- 12% היו בעלי תואר אקדמאי.

כ- 67% מעובדי חברת הדואר היו בעלי השכלה תיכונית מלאה.

משנת 2002 עלה חלקם היחסי של בעלי השכלה תיכונית מ- 62.4% ל- 66.7% בשנת 2006 וכן חלקם היחסי של בעלי השכלה עממית ירד מ- 21.1% בשנת 2002 ל- 16.0% בשנת 2006.

התפלגות העובדים (קבועים, חוזיים וארעיים) לפי רמת השכלה (באחוזים)



פעילות הדרכה ופיתוח משאבי אנוש, 2006

חברת דואר ישראל מספקת הכשרה מקצועית והדרכה לעובדיה לצורך הכשרתם והעלאת רמתם הכללית והמקצועית של עובדי החברה, ולהגברת המקצועיות וההתמחות של העובדים. בשנת 2006 הועברו קורסים והשתלמויות ל-6,121 משתתפים, ההשקעה בעובדים בשנה זו הסתכמה ב- 22,000 ימי הדרכה שהם ממוצע של 4.4 ימי הדרכה למשתתף.

להלן עקרי הפעילויות שבוצעו בשנת 2006:

1. בשנת 2006, לראשונה, הופעל פרויקט **E-Learning למידה מרחוק**. בשיטת לימוד זאת ניתנות הדרכות מקצועיות קצרות במהירות באמצעות תקשורת מחשבים. בשרות זה נעזרו 800 עובדים.
2. **הכשרה מקצועית דוארית** – במסגרת זו, הוכשרו 160 אשנבאים וגזברים לתפקידם. חלק מאשנבאים אלה עבדו בעבר בתפקידים אחרים בתוך הדואר. 45 סוכני דואר קיבלו הכשרה והשתלמות והוסמכו לתפקידם. 80 דוורים ומנהלי דוורים קיבלו הכשרה מקצועית. 950 עובדים הוסמכו למתן **שירותים מקוונים** ולהרחבת שירותים קיימים בנושאים שונים.
3. כחלק ממדיניות החברה למכוונות העסקית, התקיימו קורסי הכשרה בנושא **"שירות יוזם מכירות"**. עד כה הוכשרו 722 עובדים במסגרת קורסים ייעודיים אלה במהלך 39 מחזורי קורס. בשנת 2006 הוכשרו 157 עובדי סניפים בנושא שירות יוזם מכירות.
4. **פיתוח מנהלים** – הוכשרו 25 עובדים בקורס צוערים לניהול עסקי, וכן הוכשרו כ-30 בעלי תפקידים בקבוצות למידה לפיתוח וצמיחה עסקית. במסגרת הכשרת המנהלים כחלק מתהליך המעבר של הדואר לחברה וכהתמודדות עם השינויים הצפויים, התקיים מחזור ג' של הקורס "ניהול בתי דואר בסביבה משתנה" בהשתתפות 25 מנהלים.
5. **תקשורת פנים ארגונית, פורומים מקצועיים** – דואר ישראל שם לעצמו מטרה – לשפר את התקשורת הפנים ארגונית. במסגרת זאת הוקמו פורומים מקצועיים שנפגשים כמה פעמים בשנה וכן נערכים פעמיים בשנה כנסים גדולים בהשתתפות של 500 מנהלים בחברה – **"כנס דוארים"**.

קורסים והשתלמויות

2006	2005	
6,120	5,770	סה"כ
160	51	אשנב כל וגזברים
1,000	2,200	פרויקט מאור / דואר כמותי
45	35	סוכני דואר - הסמכה ושרותים מקוונים
1,200	1,000	השתלמויות מקצועיות דואריות
157	347	שירות יוזם מכירות לסניפים ולתפקידים נוספים
80	191	דוורים / סגל ניהול רובעים / עובדי מ"ר
45	25	ניהול השרות הדוארי / צוערים לניהול עסקי
25	30	קורס העצמה לנשים / פורום מנהלות לשכה
25	22	ניהול בתי דואר בסביבה משתנה
48	20	סדנאות הכנה לפרישה
155	60	תקשורת בין אישית ופיתוח ארגוני
45	40	מסלול תעודת גמר תיכונת
100	100	מסלול אקדמי -כיתה מוסדית ולימודים פרטניים
580	1,000	ימי עיון והשתלמויות העשרה
280	360	השתלמויות במוסדות חוץ
800	-	למידה מרחוק
25	45	קורסים אקדמאים
350	144	קורסי מיחשוב מוסדיים
1,000	100	תקשורת פנים ארגונית - כנסים ופורומים

**מספר עובדים ומספר תושבים לעובד דואר
בישראל ובמדינות אחרות, 2006**

מס' התושבים בממוצע לעובד בישראל הסתכם בשנת 2006 בכ- 1,433 והוא גבוה בהשוואה לארצות אחרות באירופה.

מס' עובדים ומס' תושבים לעובד דואר בישראל ובמדינות אחרות

מס' תושבים	מס' העובדים	תושבים לעובד	ארץ
7,115,000	4,964	1,433	ישראל
60,496,000	278,286	217	צרפת
10,419,000	36,154	288	בלגיה
59,668,000	195,592	305	בריטניה
298,213,000	803,000	371	ארה"ב
10,495,000	14,160	741	פורטוגל
11,120,000	11,471	969	יוון
38,747,000	12,703	3,050	ארגנטינה

* הנתון לגבי העובדים מתייחס למספר העובדים במשרות שלמות ובמשרות חלקיות, על מנת שהשוואה עם הארצות האחרות תהיה על אותו בסיס.

נתוני ישראל משנת 2006, נתוני המדינות האחרות לשנת 2005